



ANKOMME, MØDES OG FINDE RO

Som et af de vigtigste stoppesteder på den traditionsrige jernbanelinje mellem København og Roskilde har banegården i Hedehusene været et omdrejningspunkt for handel, håndværk og rejsetrafik lige siden 1850'erne. Især murstensindustrien i Hedehusene profiterede fra konstruktionen af jernbanenetværket. I dag har mange banegårde dog mistet deres prominente rolle i bylandskabet, gennem et

stigende antal virksomheder, som tilbyder transport og flere og flere private biler.

Stationsforpladsen i Hedehusene er hovedsageligt blevet anvendt som et gennemgangsareal, og på grund af de store trafikmængder er bymidten blevet splittet. Eftersom denne plads rent faktisk var byens eneste frirum, ønskede byen at gøre banegården til et mål i sig selv og skabe et livligt og attraktivt område på banegårdspladsen.

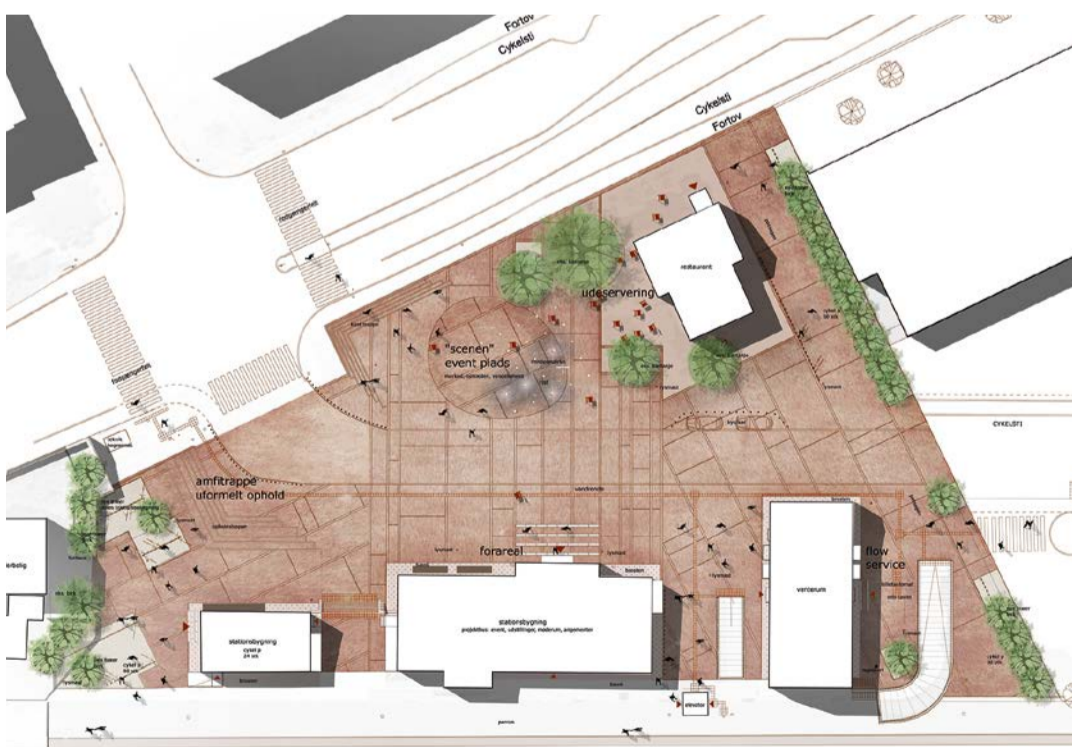
Planlægningskonceptet fra det udvalgte arkitektfirma Juul | Frost fra København indbefattede en komplet genoplivning af hele banegårdsområdet og etablering af områderne som et samlingssted for beboere og folk på gennemrejse. „Vi ville udvikle en plads, der skulle få forbigående til at stoppe op“, siger arkitekten Helle Juul. „Stedet skal få folk til at ville stå af toget eller bussen, sætte tempoet ned og holde pause.“

Den multifunktionelle plads er designet med en gennemgående overflade lavet med de varme, røde belægningsklinker „Friesland“ fra Hagemeister. Med alt fra rød-blå og sølvgrå toner til chancerende, vinrøde nuancer er

belægningen inspireret af banegårdsbygningens materialer i klassisk, dansk murstensdesign og skaber derved en forbindelse til byens historie. „Den homogene, røde belægning har gjort, at vi kunne udvikle et område, der tager udgangspunkt i de eksisterende bygninger og gennem sine materialer fejrer den kulturelle arv i Hedehusene, som en tidligere højborg for den danske murstensproduktion“, forklarer arkitekten.

Ved hjælp af forskellige læggeretninger har arkitekterne udviklet overordnede zoner med forskellige funktioner, der kan bruges individuelt eller samlet – også til større begivenheder. Siddepladser, en amfitrappé, et bassin og fin beplantning har skabt nogle individuelle områder, som fremmer kommunikation og indbyder til uformelle, afslappede ophold.

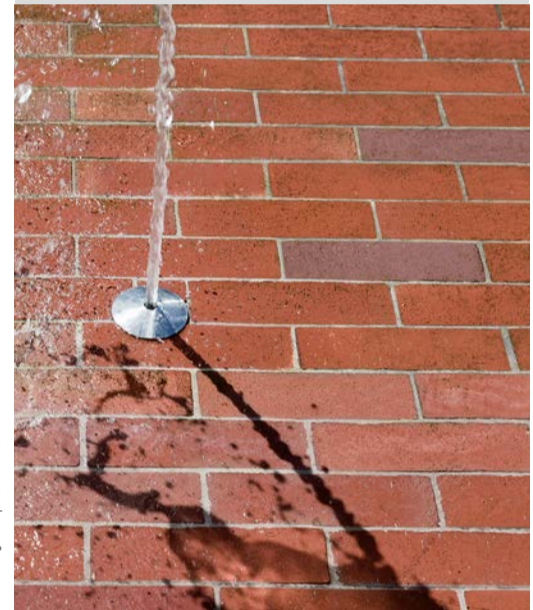
Stationsforpladsen i Hedehusene er blevet til byens midtpunkt. Som indgang til byen tiltrækker den sig opmærksomhed og udgør det nye, centrale samlingssted, hvor hverdagslivet bliver synligt. Projektet er blevet udmærket med „Brolæggerpris 2017“ fra Dansk Byggeri for sit innovative pladsdesign.



»Klinken går i dialog med de eksisterende banegårdsbygninger og fejrer byens historie som murstensproducent.«
Helle Juul, JUUL | FROST ARKITEKTER, København



Projektdata
„Stationsforplads“, Hedehusene
Landskabsarkitektur
JUUL | FROST ARKITEKTER
A/S – AB, København
Belægningsklinker
Friesland
Format
240/70 mm
Belagt areal
2.500 m²



Fotos: © JUUL | FROST ARKITEKTER und Heide Stiefen

